

# Středisko informačních technologií (SIT)

# http://sit.pedf.cuni.cz

Kanceláře: 24, 132, 128

Tel.: 221 900 209

601 395 090

**Středisko informačních technologií**  
Univerzita Karlova v Praze – Pedagogická fakulta

Aktuality SIT Pro studenty Pro zaměstnance Učebny Wi-Fi Přístupové systémy Často kladené dotazy (FAQ) Kontakty

**Pro studenty**  
Nový student  
PC Studovna R110  
Wi-Fi  
"Kiosky" na chodbách  
Přihlašovací údaje  
Síťové disky  
Pravidla počítačové sítě PedF  
Kontakt  
221 900 209  
601 395 090  
(8:00 - 18:00)  
helpdesk@pedf.cuni.cz  
Místnost 24  
Všechny kontakty a úřední hodiny...  
RSS Aktualit  
Odkazy  
Email – Kolbaba  
Stravenky  
Wifi host

**Nový student**

Vítejte na Pedagogické fakultě. Přihlašte se jako **Učitel/Studentka** / **Učitel/studentka**

Co byste si měli zařídit:

- vyzvednout si studentský průkaz a univerzitní přihlašovací údaje na některém z Výdejních center (např. ve [Výdejním centru průkazů UK v Informačně-poradenském centru](#) v přízemí budovy Pedagogické fakulty v Celetné)
- [nastavit si svoje heslo](#) v univerzitní autentikační službě (CAS)
- vyzvednout si fakultní přihlašovací údaje (při imatrikulaci nebo na Studijním oddělení UK-PedF)
- přečíst si na tomto webu informace pro studenty

Co dělat, když mám problém se Studijním informačním systémem (SIS):

- pokud se nemůžete k SIS **připojit**, Vaše jméno a heslo je odmítno, kontaktujte [Výdejní centrum průkazů UK v Informačně-poradenském centru](#) v přízemí budovy Pedagogické fakulty v Celetné.
- pokud jste se k SIS přihlásili, ale nelíbí se Vám obsah – navštivte Studijní oddělení.

Jaké problémy typicky řeší studenti s naším oddělením:

- Máte problém s připojením na wi-fi
- Nefungují "kiosky" na chodbách
- Máte problém s technikou ve studovně R110

[Edit](#)

# Středisko informačních technologií (SIT)

## Loginy a hesla

### Přihlašovací jméno

- osmimístné číslo studenta (pod fotkou na studentské kartičce)

### Heslo pro univerzitní aplikace (už asi máte)

- při vyhotovení studijního průkazu v Celetné ulici (dočasné heslo)
  - Studijního informační systém SIS
  - Informace o ubytování a platbách na kolejích
  - Žádosti o ubytovací a sociální stipendia
  - Přihlášení k Wi-Fi

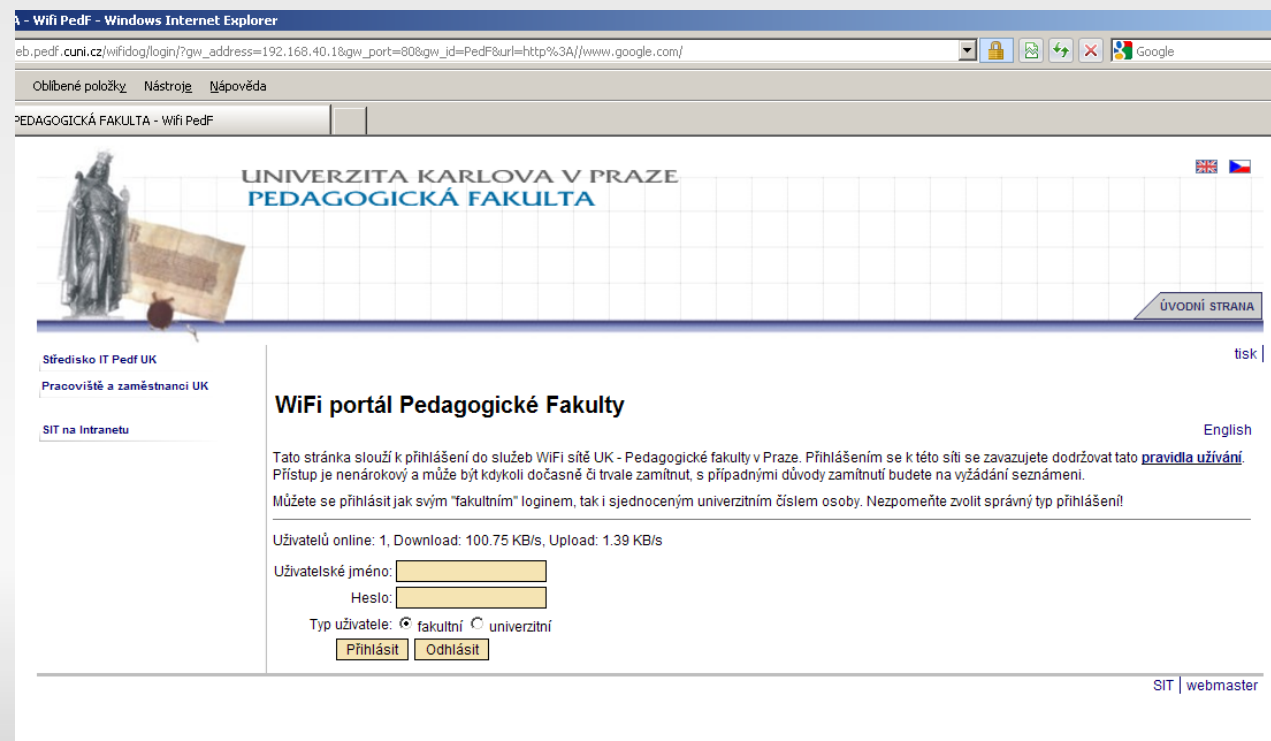
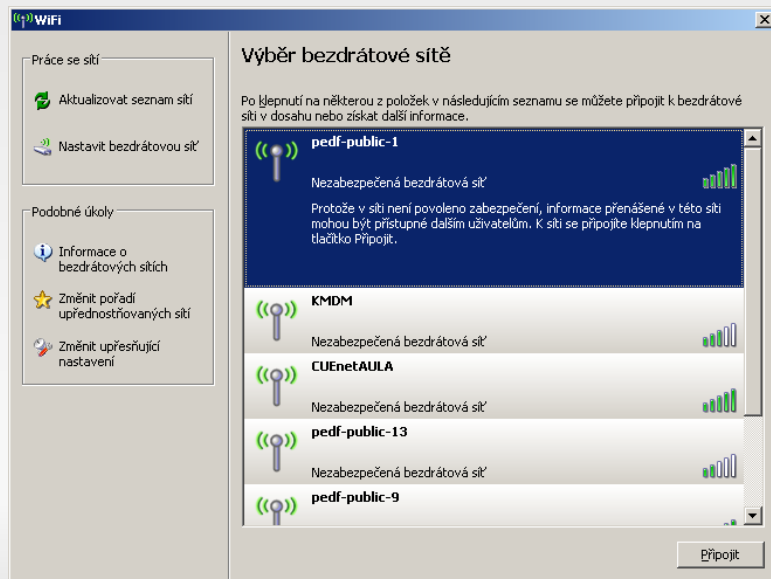
### Heslo pro fakultní aplikace (zatím asi nemáte)

- při imatrikulaci od studijních referentek
  - Přihlášení k fakultním počítačům
  - Přihlášení k Wi-Fi

# Středisko informačních technologií (SIT)

## Připojení na Wi-Fi

- Připojit k ‘pedf-public-x’ nebo ‘pedf-popis’,
- **Internetový prohlížeč + zadat jakoukoliv webovou adresu => přesměrování na přihlašovací stránku.**
- **Zadat přihlašovací údaje => budete přesměrováni na požadovanou webovou stránku...**



# Středisko informačních technologií (SIT)

## Počítačová studovna R110

- Otevřena od **1.října 2012**
- Stolní počítače s přístupem na internet
- Místa pro připojení notebooku
- Tiskárna, skener



# Středisko informačních technologií (SIT)

## “Kiosky” pro přístup na internet na chodbách

- **V přízemí** – Linux
  - vypnuté => mezerník
- **V 1. patře** – MS Windows
  - režim spánku => mezerník



# Středisko informačních technologií (SIT)

## Sít'ové disky

- Po zalogování do sítě PedF
- Disk **M** (M jako “můj disk”)
- Příklad využití:
  - nahrát prezentaci, zalogovat se v učebně, promítat ji ze sít'ového disku (místo z flash disků)
  - Nedostatek místa na Vašem flash disku

Děkuji za pozornost.

**<http://sit.pedf.cuni.cz>**